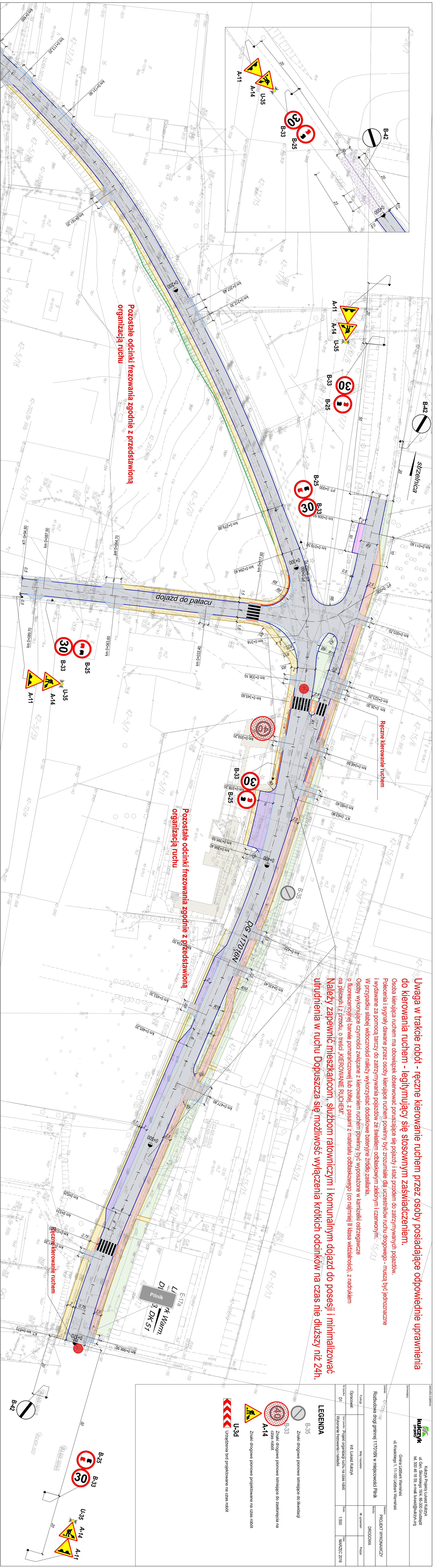


Opis	Strona	Skala	Data
Rozbudowa drogi gminnej 117016N w miejscowości Pilnik	1	1:500	MARZEC 2016

LEGENDA

- B-35 Znak drogowy pionowy informujący o likwidacji
- B-33 Znak drogowy pionowy informujący o zaśnieżeniu na czas robót
- A-14 Znak drogowy pionowy informujący o zaśnieżeniu na czas robót
- U-34 Urządzenia bnd projektowane na czas robót



Uwaga w trakcie robót - ręczne kierowanie ruchem przez osoby posiadające odpowiednie uprawnienia do kierowania ruchem - legitymujący się stosownym zaświadczeniem.

Osoba kierująca ruchem ma obowiązek obserwować poruszające się pojazdy i stać przedem do zatrzymanych pojazdów. Połączenia i sygnały dane przez osoby kierujące ruchem powinny być zrozumiałe dla uczestników ruchu drogowego - muszą być jednoznaczne i wydawane za pomocą tarczy do zatrzymywania pojazdów ze światłem obłaskawym zielonym i czerwonym.

Należy zapewnić mieszkańcom, służbom ratowniczym i komunalnym dojazd do posesji i minimalizować utrudnienia w ruchu. Dopuszcza się możliwość wyłączenia krótkich odcinków na czas nie dłuższy niż 24h.